

ОРГАНИЗАЦИОННО-ТЕХНИЧЕСКАЯ СТРУКТУРА ЭСКО

Э Н Е Р Г О А У Д И Т	Э Н Е Р Г О С Е Р В И С			
	Проектирование	Строительно-монтажные работы	Наладочные работы	Техническое обслуживание

О Б Я З А Т Е Л Ь Н О Е С В И Д Е Т Е Л Ь С Т В О С Р О		
<u>СРО № 1</u> Энергообследования	<u>СРО № 2</u> Проектное	<u>СРО № 3</u> Строительное

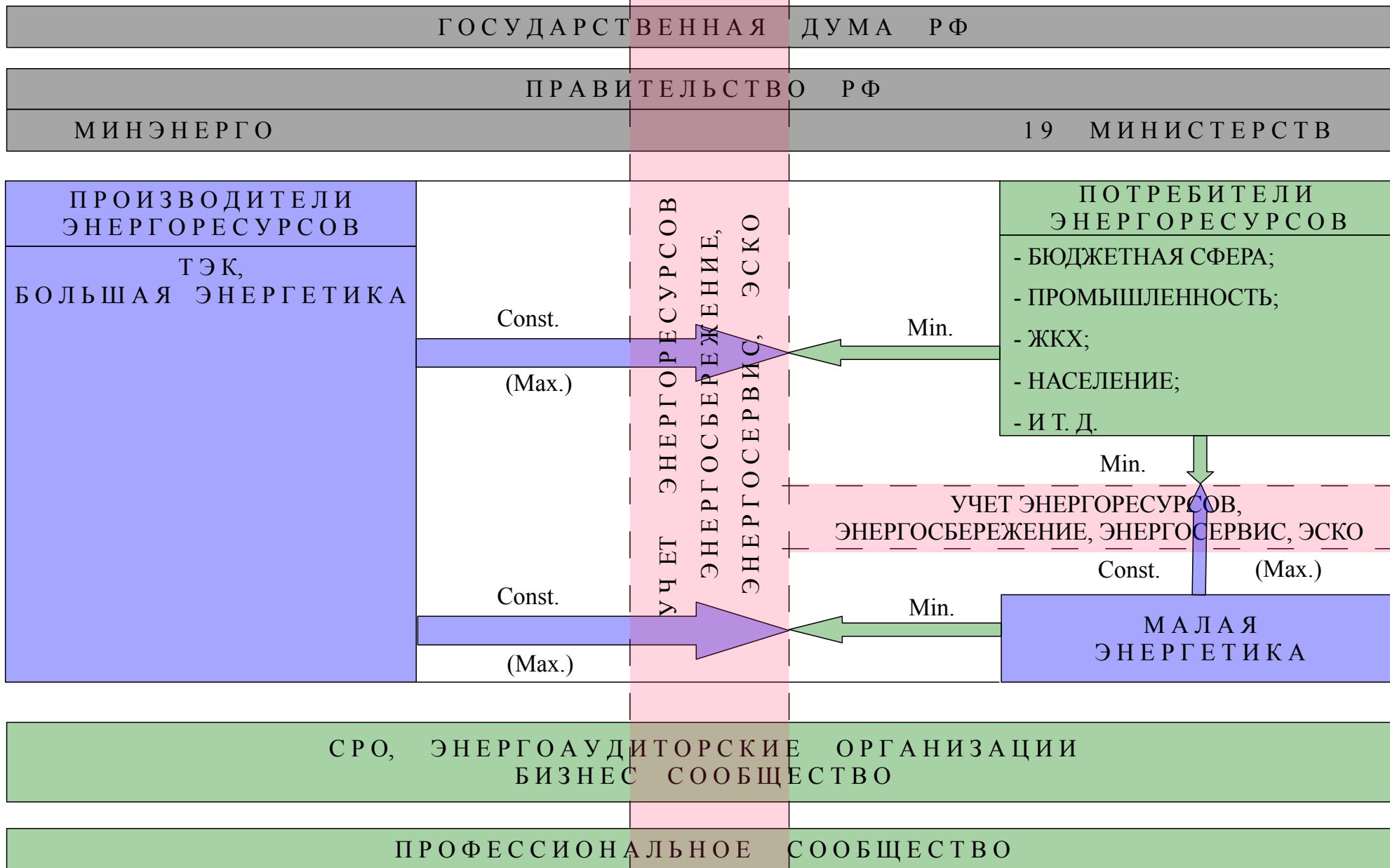
О Б Я З А Т Е Л Ь Н Ы Е (С П Е Ц И А Л И З И Р О В А Н Н Ы Е) Д О П У С К И Р О С Т Е Х Н А Д З О Р А				
Электробезопасность, трубопроводы пара	Электробезопасность, трубопроводы пара, промбезопасность	Сварочные работы, электробезопасность, промбезопасность	Электробезопасность, промбезопасность	Электробезопасность, промбезопасность

Офисные помещения (в т. ч. архив), м ²	Производственные (в т. ч. складские) помещения, м ²			
30,0	60,0	150,0 (30,0)	20,0 (6,0)	20,0 (6,0)

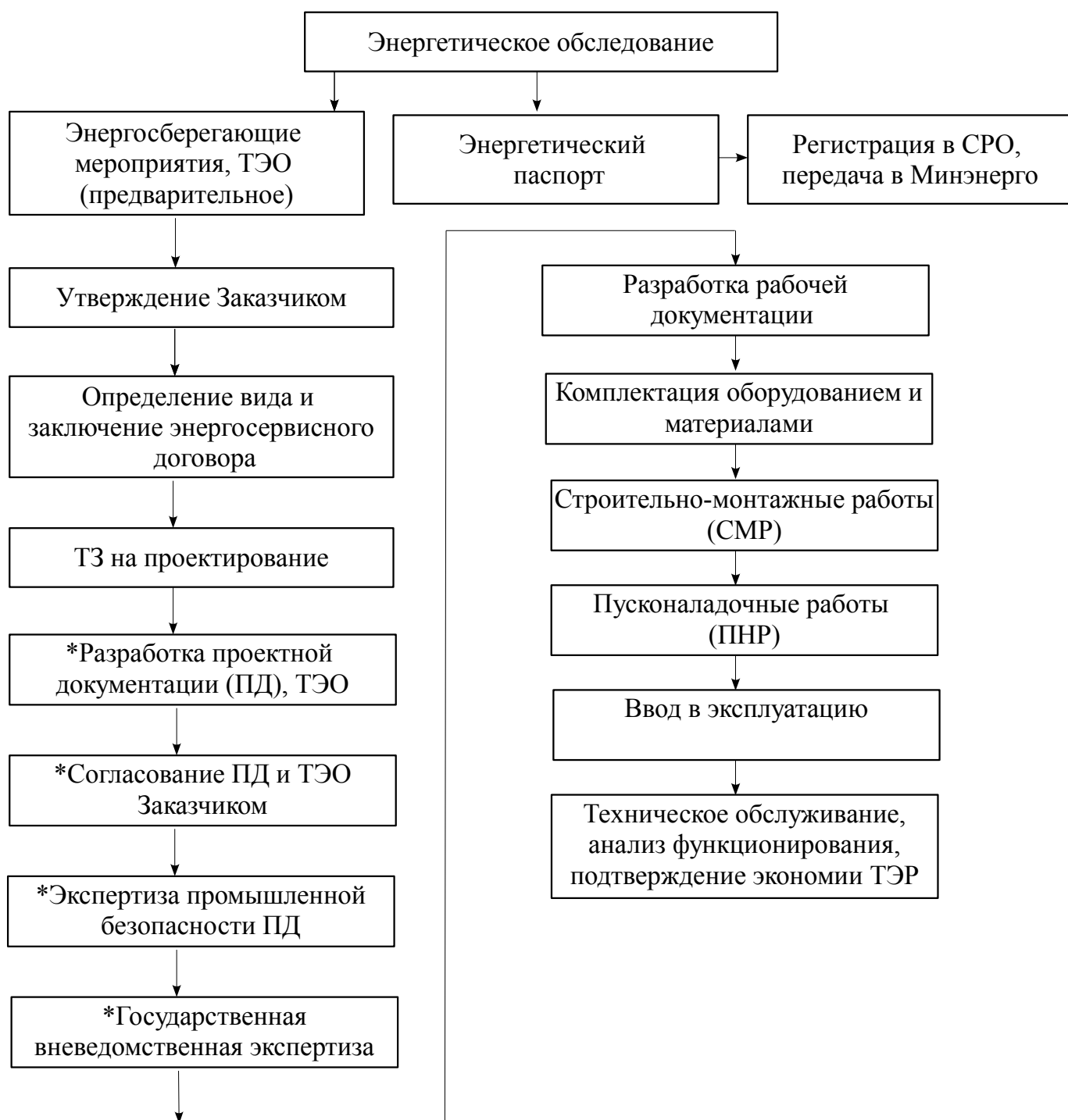
Ш Т А Т Н Ы Й П Е Р С О Н А Л (а т т е с т о в а н н ы е с п е ц и а л и с т ы) , ч и с л е н н о с т ь				
Энергоаудиторы 4	Проектировщики 7	Монтажники 5	Наладчики 3	Техобслуживание 3

Т Е Х Н И Ч Е С К О Е О С Н А Щ Е Н И Е (л и ц е н з и р о в а н н о е , с е р т и ф и ц и р о в а н н о е , а т т е с т о в а н н о е)				
Приборный парк, оргтехника, программное обеспечение	Оргтехника, специализированное программное обеспечение	Монтажное оборудование, инструменты	Наладочное оборудование, оргтехника	Оборудование, приборы, инструменты, оргтехника

**ЗАДАЧА: СНИЖЕНИЕ ЭНЕРГОЕМКОСТИ ВВП РФ В 2020 г.
НА 13,5 % ЗА СЧЕТ ЭНЕРГОСБЕРЕЖЕНИЯ**



**АЛГОРИТМ РЕАЛИЗАЦИИ ЭНЕРГОСБЕРЕГАЮЩИХ
МЕРОПРИЯТИЙ (ПРОЕКТОВ).
ЭНЕРГОСЕРВИС**



* - Необходимость включения этапа в алгоритм реализации определяется при заключении энергосервисного договора в зависимости от уровня сложности, промышленной опасности и формы собственности объекта.